

# CONSIGNES DE PRÉVENTION ANTI-COLLISION AU SOL

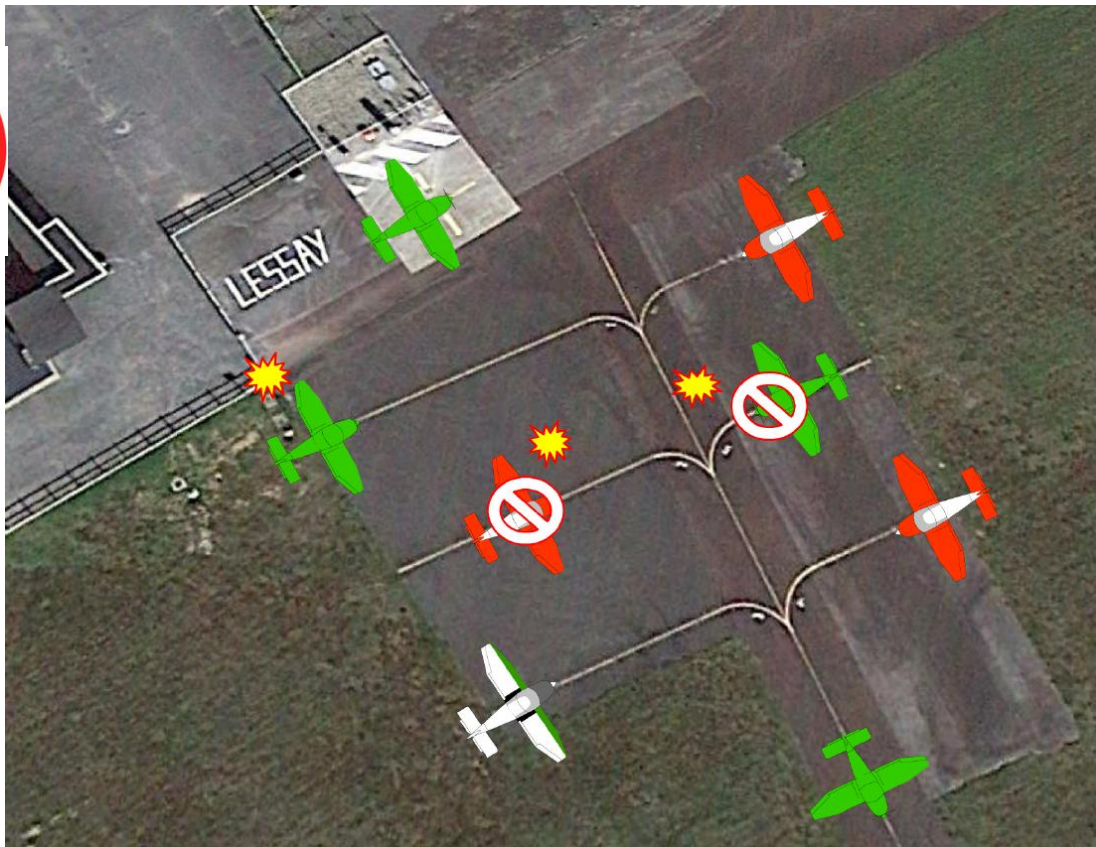
## BIEN STATIONNER SON AVION

### AU DÉPART COMME A L'ARRIVÉE

Préparer et déplacer son avion avec précaution.

Le positionner à la main prêt à partir en prenant bien en compte que l'avion ne gênera personne, qu'il est stationné à l'endroit prévu. S'assurer que dès sa mise en route le souffle de l'hélice ne présente aucun danger aux abords pour les personnes et autres usagers.

Au roulage, se déplacer lentement (5 Km/h max) et être capable de stopper son avion instantanément.



Au retour d'un vol placer son avion comme représenté sur le schéma ci-dessus. Si possible face au vent et en position prêt "départ".

Si besoin est, après arrêt moteur, si son avion a roulé plus loin que prévu, on peut prendre le temps de le repositionner à la main, sans oublier de resserrer le frein.

**AN NIVEAU NATIONAL 15% DES ACCIDENTS**

**CHAQUE ANNÉE SE PRODUISENT AU SOL**