

# ATTERRISSAGE A VUE

## Visual landing

Ouvert à la CAP  
Public air traffic

# LESSAY

## AD 2 LFOM ATT 01

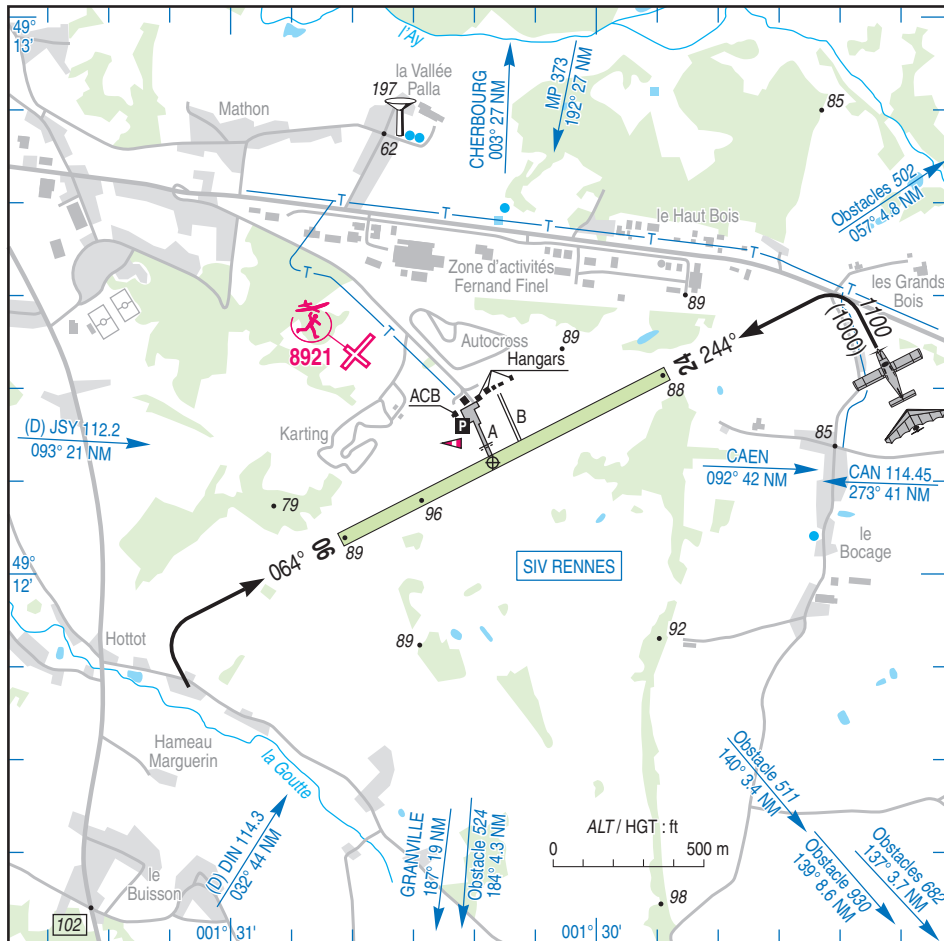
02 NOV 23

	<b>ALT AD : 96 (4 hPa)</b> LAT : 49 12 12 N LONG : 001 30 17 W	<b>LFOM</b> VAR : 0° (20)
--	--	------------------------------

APP : NIL

TWR : NIL

M/A : 128.930 (FR seulement/only)



RWY	QFU	Dimensions Dimension	Nature Surface	Résistance Strength	TODA	ASDA	LDA
06	064	1250 x 80	Non revêtue Unpaved	-	1250	1250	1250
24	244				1250	1250	1250

Aides lumineuses : NIL

Lighting aids : NIL

## LESSAY

### Consignes particulières / *Special instructions*

#### Conditions d'utilisation de l'AD

AD réservé aux ACFT munis de radio.

#### **AD operating conditions**

*AD reserved for radio-equipped ACFT.*

#### Dangers à la navigation aérienne

AD susceptible d'être envahi en quelques minutes par la brume de mer.

#### **Air navigation hazards**

*AD likely to be covered by sea haze in a few minutes.*

#### Procédures et consignes particulières

Roulage interdit hors RWY et TWY.

L'emplacement de stationnement N° 3 est réservé pour l'embarquement des parachutistes.

#### **Procedures and special instructions**

*Taxiing prohibited except on RWY and TWY.*

*PRKG stand NR 3 is reserved for the boarding of parachutists.*

#### Activités diverses

Parachutage sur AD (N° 505) : FL 115, SR-SS.

Activité réelle connue de : LESSAY A/A, RENNES INFO.

Activité de voltige (N° 6301) :

Axe RWY 06/24 de longueur 1250 m,  
1500 ft AMSL - 3500 ft AMSL, SR-1100 et 1300-SS  
(ETE : - 1 HR).

Informez RENNES INFO au début et à la fin de chaque séance de voltige.

Activité AEM N° 8921 : 500 ft ASFC. SR-SS.

Vols radiocommandés selon protocole.

#### **Special activities**

*PJE on AD (NR 505) : FL 115, SR-SS.*

*Actual activity on : LESSAY A/A, RENNES INFO.*

*Aerobatics activity (NR 6301) :*

*Long 1250 m axis RWY 06/24,  
1500 ft AMSL - 3500 ft AMSL, SR-1100 and 1300-SS  
(SUM : - 1 HR).*

*Inform RENNES INFO at the beginning and end of each aerobatics session.*

*AEM activity NR 8921 : 500 ft ASFC. SR-SS.*

*Radio controlled model flying as per protocol.*

### Informations diverses / *Miscellaneous*

Horaires sauf indication contraire / *Timetables unless otherwise specified*  
UTC HIV ; HOR ETE : -1HR / *UTC WIN ; SUM SKED : -1HR*

- 1 - **Situation / Location** : 2,5 km SE Lessay (50 - Manche)
- 2 - **ATS** : NIL.
- 3 - **VFR de nuit / Night VFR** : Non agréé / *Not approved*
- 4 - **Exploitant d'aérodrome / AD operator** : Conseil départemental de la Manche  
50050 SAINT LO CEDEX - TEL : 02 33 44 77 15
- 5 - **CAA** : DSAC Ouest (voir / *see GEN VAC*).
- 6 - **BRIA** : BORDEAUX (voir / *see GEN VAC*).
- 7 - **Préparation du vol / Flight preparation** : Acheminement FPL VFR / *Adressing VFR FPL* : voir / *see GEN VAC*.
- 8 - **MET** : VFR: voir / *see GEN VAC* ; IFR: voir / *see AIP GEN 3.5* ; Station: NIL.
- 9 - **Douanes, Police / Customs, Police** : NIL.
- 10 - **AVT** : Carburant / *Fuel*: 100 LL, Lubrifiant / *Lubricant* : NIL. Automate / *Fuel dispenser* H24.
- 11 - **RFFS** : NIL.
- 12 - **Péril animalier / Wildlife strike hazard** : NIL.
- 13 - **Hangars pour aéronefs de passage / Transient aircraft hangars** : NIL.
- 14 - **Réparations / Repairs** : NIL.
- 15 - **ACB** : Centre Aéronautique de Lessay TEL : 02 33 46 44 22 - FAX : 09 57 76 44 22.
- 16 - **Transports** : Taxis
- 17 - **Hotels, restaurants** : A proximité / *In the vicinity*.